

UN GRANDE CONCORSO DI ABILITÀ
CON FAVOLOSI PREMI IN PALIO!



The big Challenge!



www.cruscottodicontrollo.it

CRUSCOTTO GRAND PRIX

PARTECIPA E VINCI
FAVOLOSI PREMI!





www.cruscottodicontrollo.it

**CRUSCOTTO
GRAND PRIX**

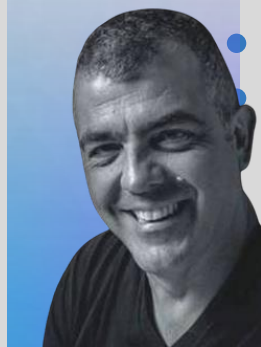
PRESENTAZIONE DEL CONCORSO

The big Challenge!

Siete pronti ad accettare la grande Sfida?

In questo video Vi spiego come partecipare a questa grande challenge e vincere i fantastici premi in palio!

PROF. SIMONE BRANCOZZI



**IDEATORE E CREATORE
DEL CRUSCOTTO DI
CONTROLLO AZIENDALE**



The big Challenge!



www.cruscottodicontrollo.it

CRUSCOTTO GRAND PRIX

REGOLAMENTO





www.cruscottodicontrollo.it

CRUSCOTTO GRAND PRIX

The big Challenge!

REGOLAMENTO DEL CONCORSO



1 COME PARTECIPARE:

Per partecipare devi inviare il report del cruscotto con i risultati che avrai ottenuto inserendo i dati del cruscotto settimanale che ti invieremo, all'interno del cruscotto utilizzando l'azienda Test che ti abbiamo creato appositamente per fare tutte le prove che vuoi e che non rientra nelle 10 a tua disposizione.

2 SVOLGIMENTO DEL CONCORSO:

Ogni venerdì, nella newsletter, invieremo i dati di un'azienda che dovrete andare a misurare attraverso il cruscotto.

I passi da seguire saranno:

- 1. Fare l'accesso al cruscotto
 - 2. Assumere l'identità dell'azienda Test
 - 3. Impostare il profilo dell'azienda in base alle informazioni che vi forniremo
 - 4. Caricare i dati all'interno del cruscotto dopo averli elaborati e ragionato su. (Troverete anche i risultati corretti che deve avere il cruscotto nel caso di inserimento di dati errati)
 - 5. Storicizzare
 - 6. Scaricare il report e inviarlo a network@consulentiaziendaliditalia.it
- Il concorso si ripeterà ogni settimana.

3 DEADLINE SCADENZE:

Inviare il report del cruscotto settimanale entro le ore 00:00 del giovedì successivo al venerdì in cui hai ricevuto la newsletter.

4 GIURIA DEL CONCORSO:

Lo staff del cruscotto

5 CRITERI DI ASSEGNAZIONE PREMI:

Tra tutti i report settimanali ricevuti settimanalmente, chi inserirà tutti i dati correttamente o chi si avvicina di più alla soluzione parteciperà all'estrazione del premio settimanale e concorrerà per il premio finale che verrà sempre assegnato ad estrazione.

6 PREMI:

Verranno assegnati 2 tipologie di premio:

- .Premio settimanale:
WEEK END AL TAG HOTEL
- .Premio finale:
CROCIERA 7 GG

Come aggiudicarsi il Premio settimanale.

Tra tutti i report settimanali ricevuti settimanalmente, chi inserirà tutti i dati correttamente o chi si avvicina di più alla soluzione vincerà un WEEKEND AL TAG HOTEL DI FANO.

In caso di più cruscotti corretti verrà estratto un vincitore settimanale.

Il premio settimanale consiste in:

- Notte del venerdì
- Colazione sabato
- Cena sabato
- Notte sabato
- Colazione domenica

Come aggiudicarsi il Premio finale.

Tutti i report, corretti e non, inviati nel corso dell'anno parteciperanno all'estrazione finale che assegnerà una CROCIERA DI 7 GG.

The big Challenge!



www.cruscottodicontrollo.it

CRUSCOTTO GRAND PRIX

I PREMI





PREMIO SETTIMANALE



The big Challenge!



www.cruscottodicontrollo.it

**CRUSCOTTO
GRAND PRIX**

**PREMIO AL PRIMO
CLASSIFICATO
SETTIMANALE**

1° PREMIO ASSOLUTO SETTIMANALE

WEEKEND SOGGIORNO A FANO PRESSO IL TAG HOTEL

- Notte venerdì con cena
- sabato pranzo e cena
- Checkout ore 15 della domenica

Il Tag Hotel è un nuovissimo hotel 4 stelle, posizionato in un luogo strategico, fra costa e entroterra marchigiano. Da qui puoi raggiungere e scoprire i luoghi più belli e affascinanti, di questo fantastico territorio...





PREMIO ANNUALE



The big Challenge!

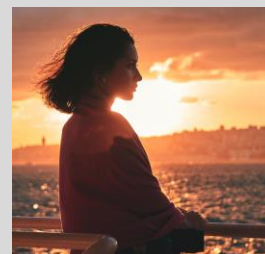


1° PREMIO ASSOLUTO FINALE (ANNUALE)

CROCIERA DI 7 GIORNI

Tutti coloro che durante l'anno avranno partecipato ai concorsi settimanali, inviando i loro report (sia corretti che non), parteciperanno all'estrazione finale del 10 MAGGIO 2023 di:

- Una fantastica Crociera della durata di 7 giorni!



The big Challenge!



www.cruscottodicontrollo.it

CRUSCOTTO GRAND PRIX

CHALLENGE N.36

Scheda input
dati Cruscotto.





**CRUSCOTTO
GRAND PRIX**

The big Challenge!

CHALLENGE N.36: **TRASPORTI** AVAILABLE DATA RECORDED TABLES



- A)**
- Settore Commercio: **Trasporti**;
- B)**
- Nr. dipendenti **50**;
 - Costo annuo per dipendente: **€ 32.472,00**;
- C)**
- Azioni per vendere: **Telefonate**;
- D)**
- L'obiettivo di fatturato per l'anno in corso è di **€ 5.600.000,00** . L'algoritmo delle azioni per vendite prevede che necessitano **5** azioni per ogni **€ 400.000** di fatturato;
- E)**
- Il programma di formazione deliberato dall'azienda prevede un totale di **24** ore di formazione annuali per dipendente;
 - Il Titolare si è impegnato a passare ogni mese **8** ore fuori dall'azienda;
- F)**
- Conto Economico al **31/12** con tutte le fatture con competenza **dicembre** già registrate;
 - Sono registrate le paghe di **ottobre**;
 - Le Rimanenze al **31/12** sono **paria a €0,00**;
 - Gli ammortamenti di competenza **NON** sono stati **rilevati** e per l'anno ammontano a **€ 220.661,00**;

	Dare	Avere
Merci Conto Acquisti	€ 718.214,00	
Spese generali	€ 2.526.589,00	
Mano d'opera	€ 1.352.997,00	
Ricavi C/Vendite		€ 5.453.422,00
Interessi passivi	€ 46.001,00	
Utile provvisorio	€ 809.621,00	

- G)**
- Il capitale investito medio degli ultimi tre anni è stato di **€ 4.415.537,00**;

H)

- Immobilizzazioni € 1.797.478,00;
- Il capitale netto è € 1.164.003,00;
- Il capitale residuo dei debiti a lungo termine è € 1.522.878,00;
- Il Tfr a debito maturato è di € 140.692,00;
- Il totale interessi e capitale da rimborsare nei prossimi 12 mesi è circa € 54.586,00;
- Imposte stimate per l'intero esercizio circa € 27.073,00;

I)

- Si stimano crediti incagliati per € 10.000,00 la cui riscossione è dubbia;
- Le merci in rimanenza a lenta rotazione ammontano a € 0,00;

L)

Le risposte della customer satisfaction hanno dato i seguenti risultati:

Grado soddisfazione	N. Clienti
100%	9
80%	83
50%	5
30%	1



M)

- Numero clienti totali: 115;
- Numero nuovi clienti nel mese: 1;

N)

- Numero azioni per vendere effettuate nel mese: 3;

O)

- Lo zero Base Budget dei prossimi 12 mesi dal 1/01/2023 al 31/12/2023;
- Assunzioni: 0;
- Licenziamenti: 0;

P) Budget previsionale per i prossimi 12 mesi:

- Utenze: € 37.150,00;
- Interessi Passivi: € 46.001,00;
- Professionisti: € 4.500,00;
- Ammortamenti come nell'anno precedente;
- Locazioni: € 205.115,00;
- Altri costi indiretti: € 2.279.824,00;
- Giornate lavorative stimate: 310;



www.cruscottodicontrollo.it

CRUSCOTTO GRAND PRIX

The big Challenge!

CHALLENGE N. 36: **TRASPORTI** AVAILABLE DATA RECORDED TABLES

Q)

- Ricavi ultimo mese: **media di periodo**;
- Margine di contribuzione mensile: **media di periodo**;
- Km percorsi: **605.936**;

R)

- Ricavi insoluti ultimo mese: **5.300 €**;

S)

- N° giorni con mezzi fermi per guasti: **10**;

T)

- N° consigli ricevuti dai collaboratori nel mese: **9**;
- Costi carburante: **€ 347,205,00**;
- Ore formazione trascorse fuori dall'azienda dal titolare: **8**;
- Ore formazione totale collaboratori nel mese: **40**.

RISULTATI CRUSCOTTO

VALUTAZIONE GENERALE	57
AREA ECO - FIN	65
AREA CLIENTI	50
AREA PROCESSI	63
AREA CLIMA INN. FORM.	51

